



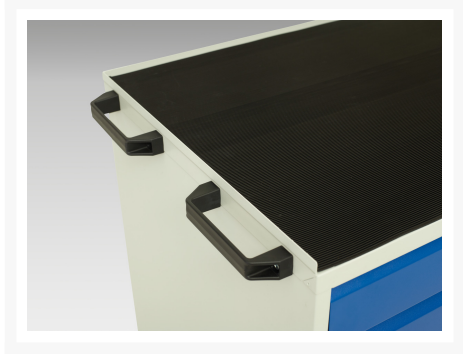
16927011. - Servante Roulante Verso

Description

Servante Roulante Verso Avec 2 Tiroirs, Portes, Dessus 3 Rebords
LxPxH: 800x550x965mm

Images du produit





Informations Complémentaires

Tiroir capacité	50 kg
Hauteur tiroir 1	100mm
Dimensions intérieures du tiroir 1	680mm x 430mm x 75mm
Hauteur tiroir 2	100mm
Dimensions intérieures du tiroir 2	680mm x 430mm x 75mm
Door height 1	500 mm
plateau Capacité de charge	75kg
Largeur	800
Profondeur	550
Hauteur	965
Numé	94032080
Matériau du produit	Tôle d'acier
Surface de produit	Couvert de poudre

Choix du produit

Couleur:	Gris clair / Gris anthracite
	Gris / Bleu clair
	Gris clair / Gris clair
	Gris clair / Rouge